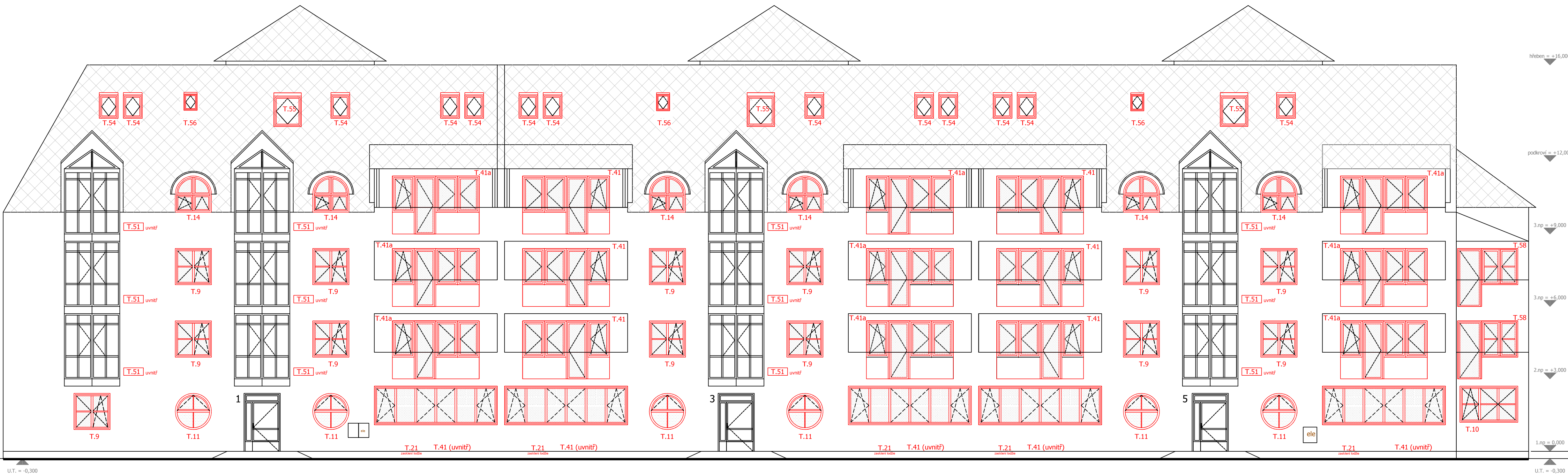
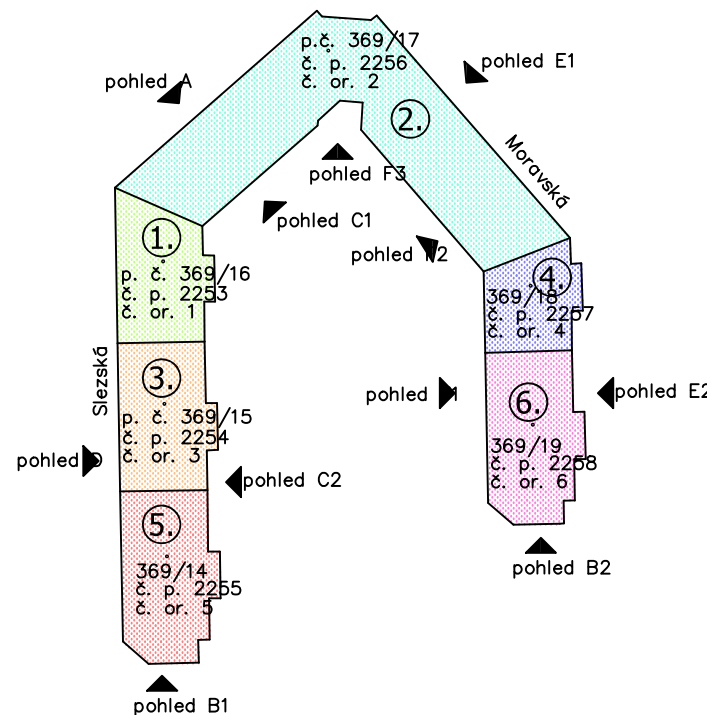



Pohled D - nový stav - I. etapa



Pohled D (uliční) ulice Slezská



Zodpovědný projektant:		Vypracoval:		
Ing. Karel Oubělický		Ing. Karel Oubělický		
Stavebník: Město Křmlov, Hlavní náměstí 96/1, 794 01 Křmlov, IČ: 002 981 139		Místo stavby: Křmlov (597520), p.č. 369/14, 369/15, 369/16, 369/17, 369/18, 369/19		
Název stavby:		Číslo zakázky:		OK PROJECT – projektové a s. r. o. tel.: 608 211 842, info@okproject.cz
DPS Slezská 1, 3, 5 a Moravská 2, 4, 6		9/19/OK		
Část PD: D. Dokumentace stavebního objektu		Datum: 03/2022		
Výkres:		Stupeň: DPS		Měřítko: 1:100 Číslo výkresu: D.1.1.b-11
Pohled D - nový stav - I. etapa				



OK PROJECT - projekce staveb s. r. o.  
tel: 608 211 842, info@okprojekt.cz